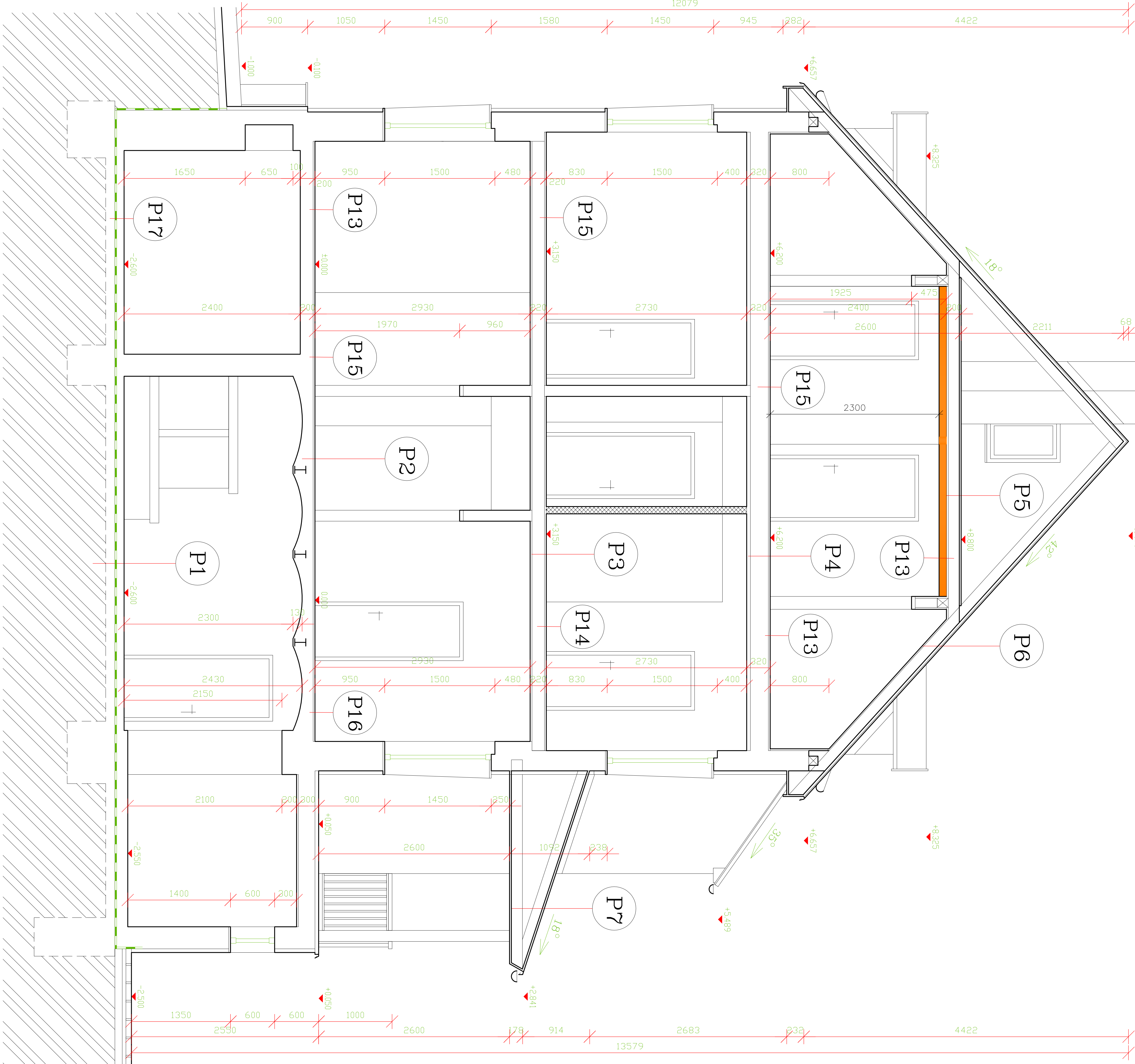


Řez B-B

- stávající stav

Skladby konstrukcí

P1	<ul style="list-style-type: none">- keramická dlažba + lepidlo- betonová mazanina- hydroizolace - oxidov. pásy- betonová mazanina na štenkopísku- rostlý terén
P2	<ul style="list-style-type: none">- keramická dlažba + lepidlo- betonová mazanina- zášyp na klenbových páslech- pásy valené klenby z Dřp MF- omítnuté klenební pásy
P3	<ul style="list-style-type: none">- koberec- dřevotřísková- příkna základu P+D- stropní tráhy se vzduchovou mezerou- podbití z prken + rákos- VPC omítka + malba
P4	<ul style="list-style-type: none">- koberec- dřevotřísková- příkna základu P+D- stropní tráhy se vzduchovou mezerou- podbití z prken + rákos- VPC omítka + malba
P5	<ul style="list-style-type: none">- příkna základu P+D- klenby krovu s mřížovými tráhy- podbití z prken + rákos- VPC omítka + malba
P6	<ul style="list-style-type: none">- živelná krytina s mřížovými tráhy- podbití lepené- záklap z prken tl. 25mm na sraz- mřížová vata mezi klenbami- obklad ze solitových desek a palubek- obklad palubkami
P7	<ul style="list-style-type: none">- falcovaný Pz plech s nátěrem- podbití lepené- záklap z prken tl. 25mm na sraz- provětrávaný prostor mezi tráhy krovu- obklad palubkami
P13	<ul style="list-style-type: none">- keramická dlažba + lepidlo- betonová mazanina- hydroizolace - oxidov. pásy- betonová mazanina na štenkopísku- rostlý terén
P14	<ul style="list-style-type: none">- keramická dlažba + lepidlo- betonová mazanina- zášyp na klenbových páslech- pásy valené klenby z Dřp MF- omítnuté klenební pásy
P15	<ul style="list-style-type: none">- koberec- dřevotřísková- příkna základu P+D- stropní tráhy se vzduchovou mezerou- podbití z prken + rákos- VPC omítka + malba
P16	<ul style="list-style-type: none">- koberec- dřevotřísková- příkna základu P+D- stropní tráhy se vzduchovou mezerou- podbití z prken + rákos- VPC omítka + malba
P17	<ul style="list-style-type: none">- živelná krytina s mřížovými tráhy- podbití lepené- záklap z prken tl. 25mm na sraz- mřížová vata mezi klenbami- obklad ze solitových desek a palubek- obklad palubkami
P18	<ul style="list-style-type: none">- falcovaný Pz plech s nátěrem- podbití lepené- záklap z prken tl. 25mm na sraz- provětrávaný prostor mezi tráhy krovu- obklad palubkami



HPP:	ing. Ivo Horých	Zodp. projektant:	Akad. Arch. Jiri Deyl
Vypracoval:	ing. Ivo Horých	Ved. specialista:	
Investor:	Obec Stříbrná, Stříbrná 670, IČ: 00259616	Datum:	leden 2022
Akce:	Stavební úpravy Penzionu Mártvy, Stříbrná 75, parcela č. 699, k.ú. Stříbrná	Účel:	DSP
Obsah:	Nový stav, Řez A-A	Zakázka:	282/01/2022
		Výkres číslo:	F.1.1.18.
		Měř. - 1 : 50	

HORYCH
PROJEKTOVÁNÍ A REALIZACE STAVBY
ING. IVO HORÝCH
Pod lesem 224, Kralovské Porčí
IČO: 49764250